

Département :
VAL D OISE

Commune :
FREMECOURT

Section : B
Feuille : 000 B 02

Échelle d'origine : 1/1250
Échelle d'édition : 1/1250

Date d'édition : 19/01/2021
(fuseau horaire de Paris)

Coordonnées en projection : RGF93CC49
©2017 Ministère de l'Action et des
Comptes publics

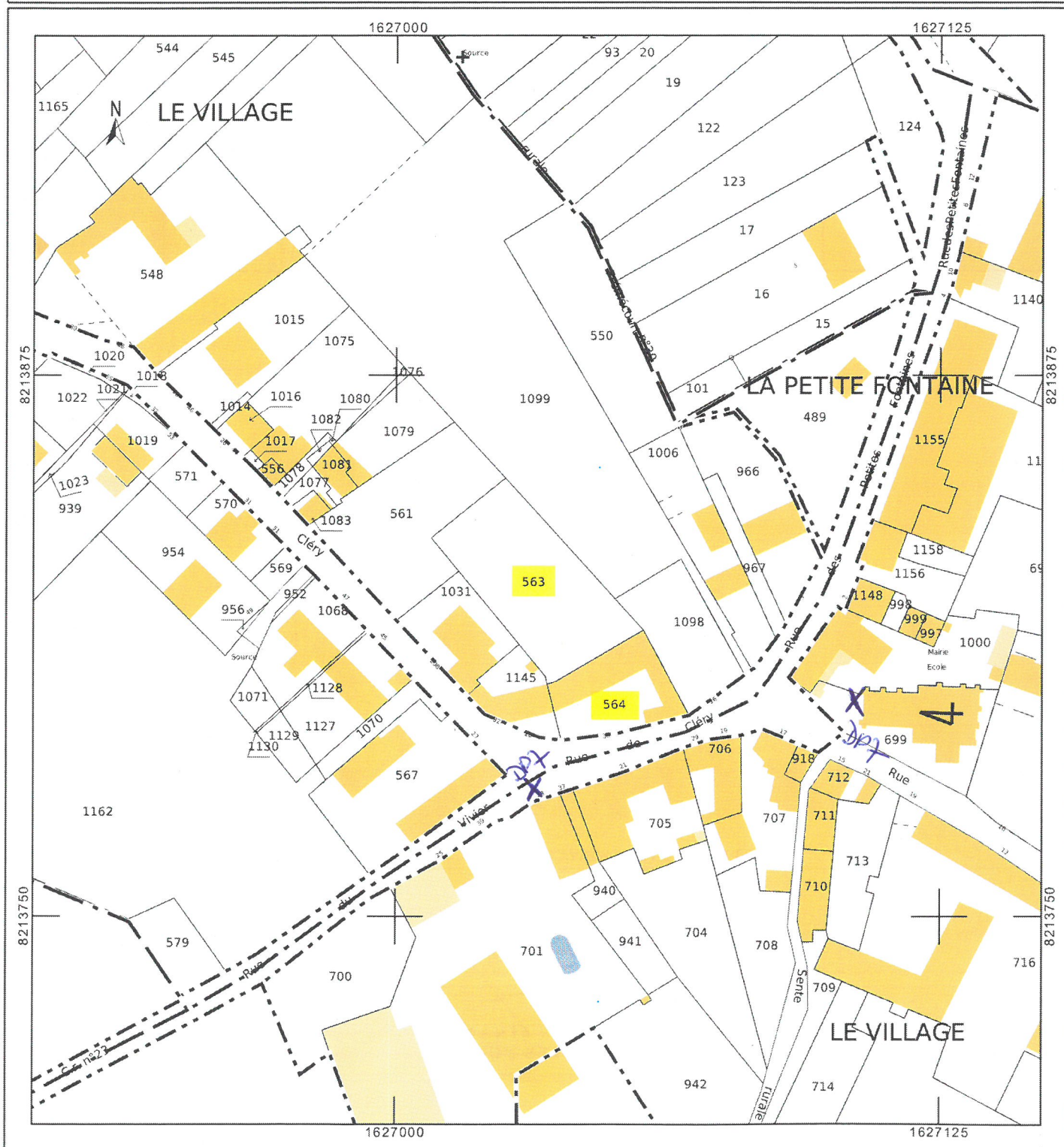
DIRECTION GÉNÉRALE DES FINANCES PUBLIQUES

EXTRAIT DU PLAN CADASTRAL

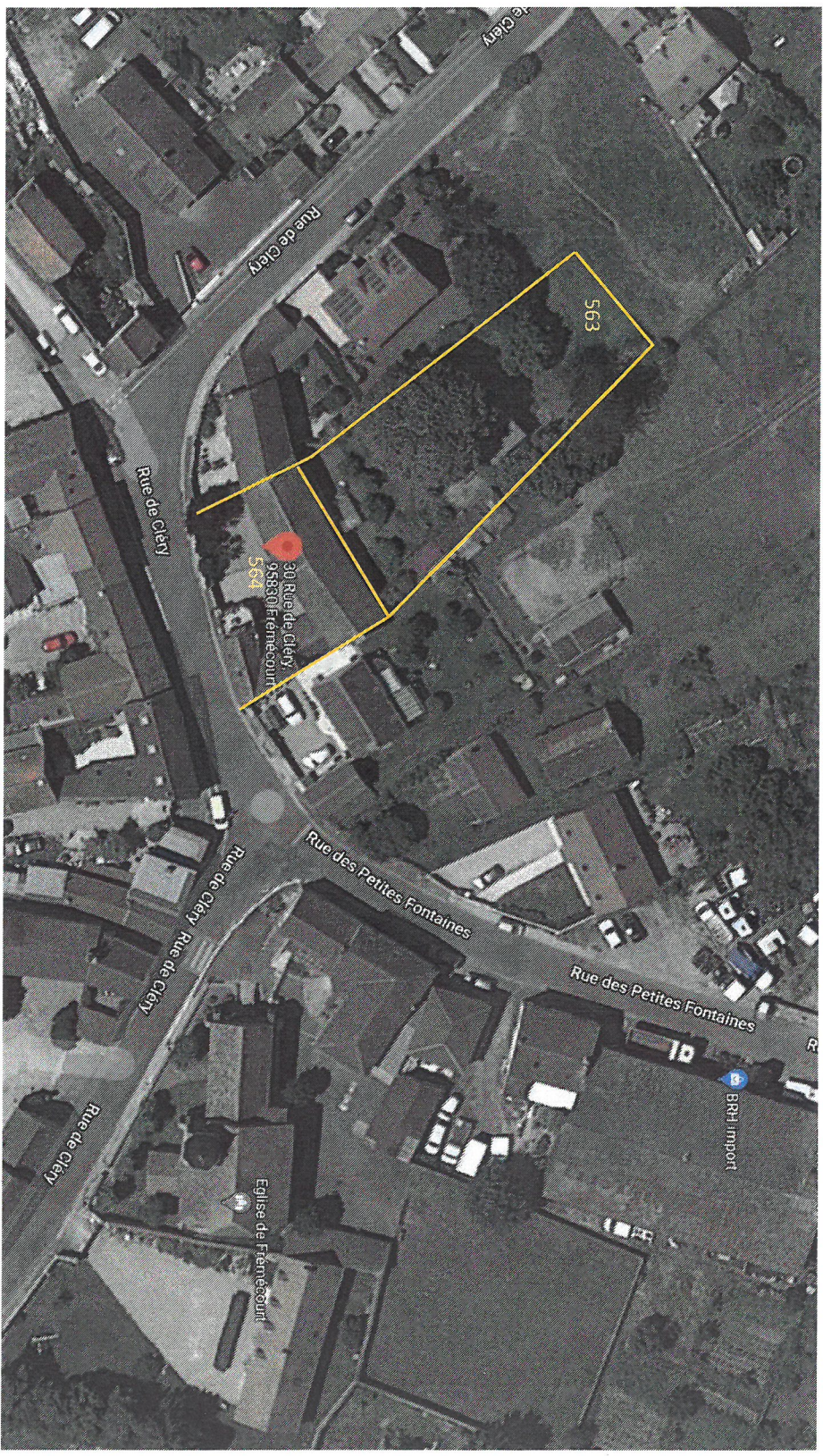
Le plan visualisé sur cet extrait est géré
par le centre des impôts foncier suivant :
CERGY-PONTOISE VEXIN
POLE TOPOGRAPHIQUE DE GESTION
CADASTRALE CENTRE DES FINANCES
PUBLIQUES 95093
95093 CERGY PONTOISE CEDEX
tél. 01.30.75.77.54 -fax
ptgc.950.cergy@dgfip.finances.gouv.fr

Cet extrait de plan vous est délivré par :

cadastre.gouv.fr



Vue Satellite google maps



Maison Gauche Côté Cour

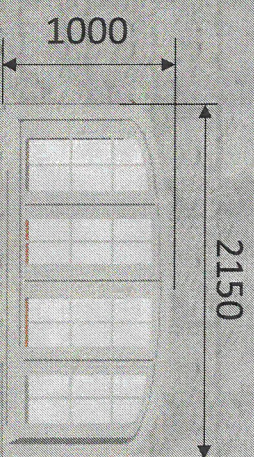
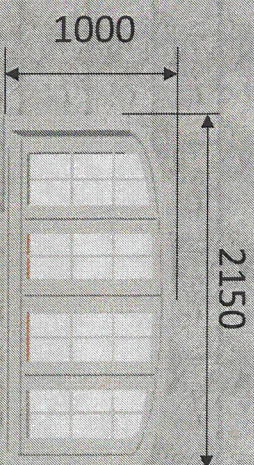
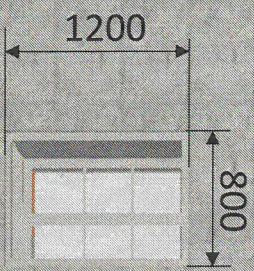
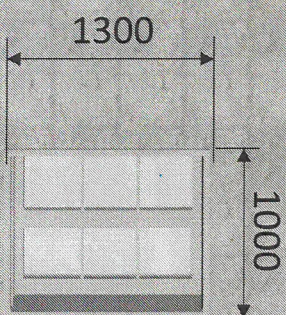
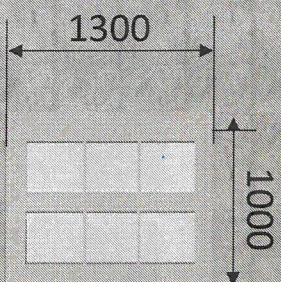
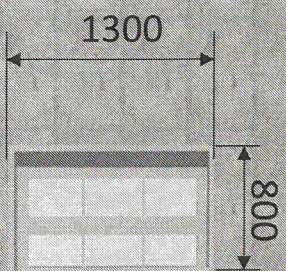
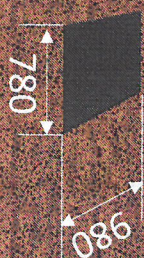
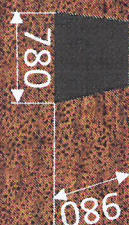
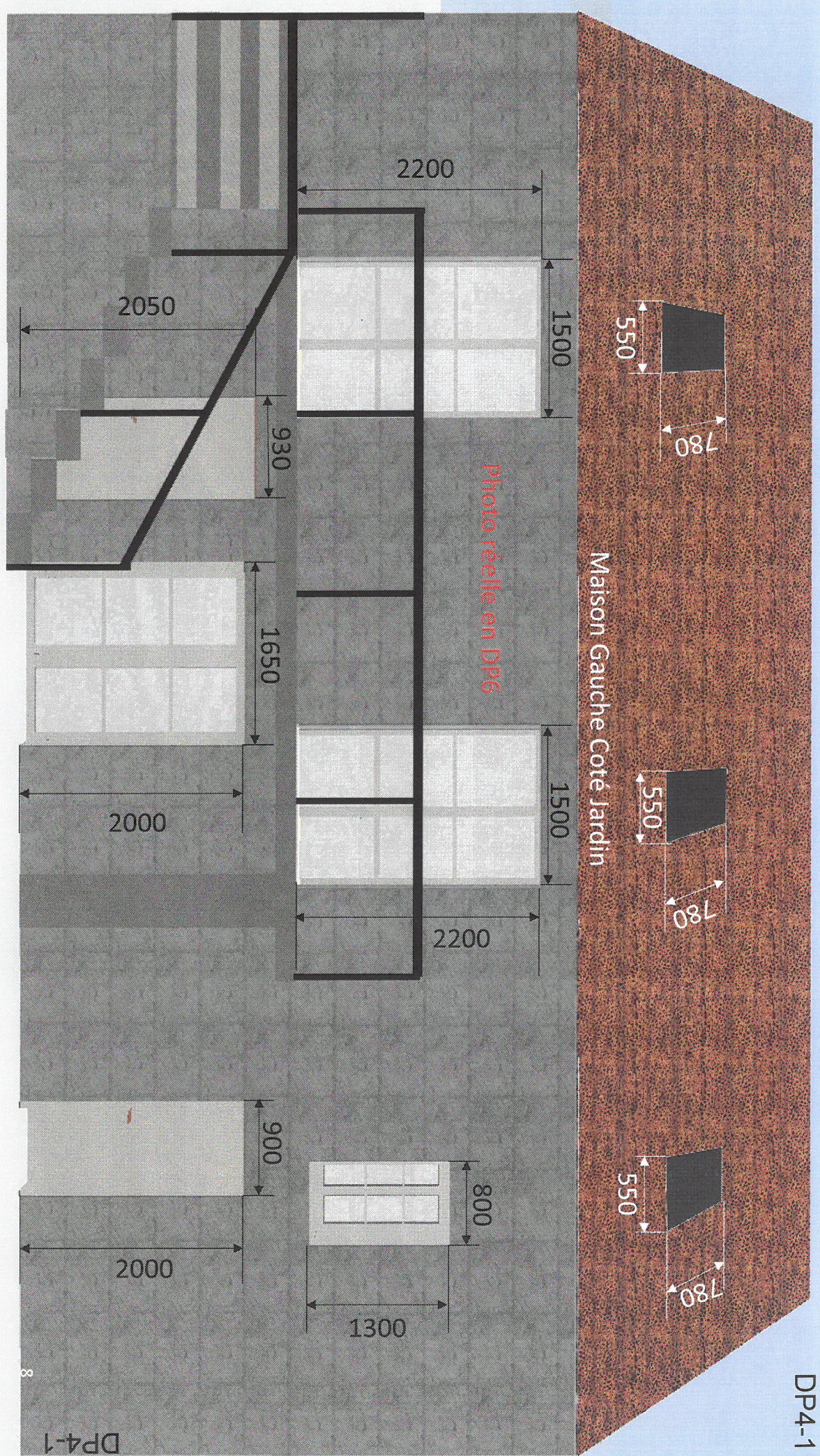


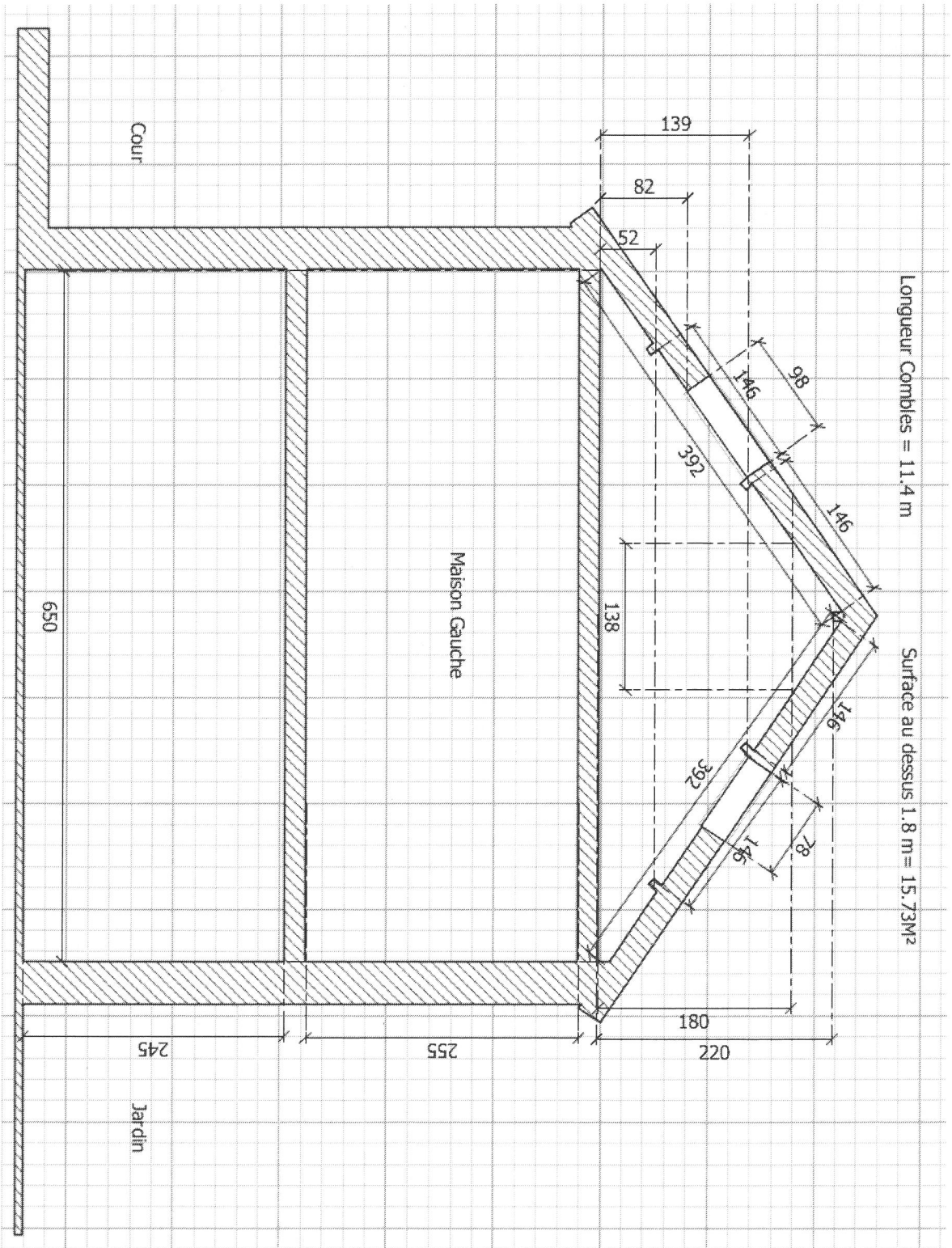
Photo réelle en DP6

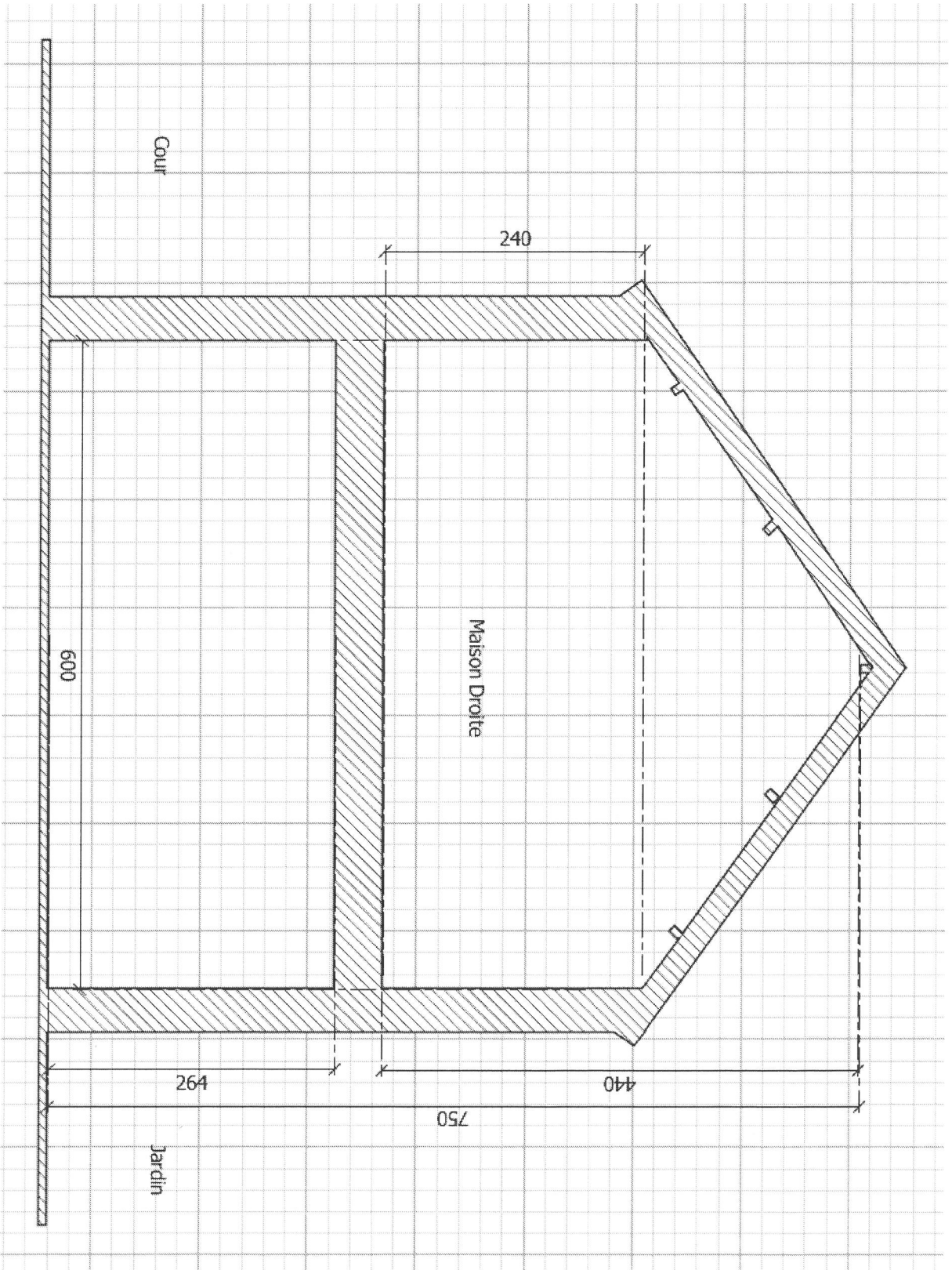
DP4-1

Maison Gauche Côté Jardin



DP4-1





Commune :
FREMECOURT

Échelle d'origine : 1/1250
Échelle d'édition : 1/500

Date d'édition : 14/04/2021
(fuseau horaire de Paris)

Coordonnées en projection : RGF93CC49
©2017 Ministère de l'Action et des
Comptes publics

EXTRAIT DU PLAN CADASTRAL

Le plan visualisé sur cet extrait est géré par le centre des impôts foncier suivant :
CERGY-PONTOISE VEXIN
POLE TOPOGRAPHIQUE DE GESTION
CADASTRALE CENTRE DES FINANCES
PUBLIQUES 95093
95093 CERGY PONTOISE CEDEX
tél. 01.30.75.77.54 -fax
ptgc.950.cergy@dgfip.finances.gouv.fr

Cet extrait de plan vous est délivré par :

cadastre.gouv.fr

DP 02

cadastre.gouv.fr

Monteur entre parties supérieures
des châssis de toit et le terrain naturel = 6,55 m cote cour

